

 RETO




RETO[®]


AYUDANDO A LAS EMPRESAS A COMUNICARSE



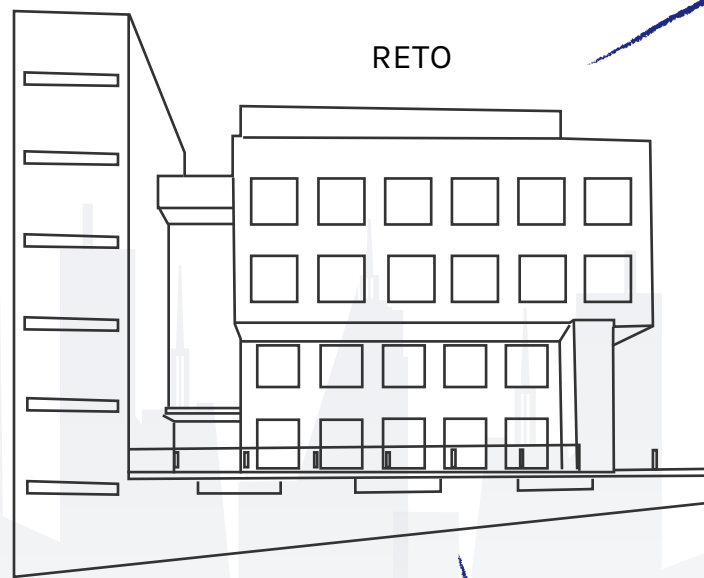
Quiénes somos



200+ Empleados



Cultura y procedimientos de trabajo.



Zona Esmeralda,
Atizapán, Edo. Méx.



Operaciones en todo el país.



30 años de experiencia



Diferenciadores



Ingeniería y diseño

Departamento de ingeniería y diseño para la elaboración de proyectos de acuerdo con normas y estándares internacionales, utilizando las más avanzadas herramientas de diseño del mercado.



Capacitación

Personal altamente calificado, certificado por los diferentes fabricantes, el cual se mantiene bajo una constante capacitación y actualización tecnológica.



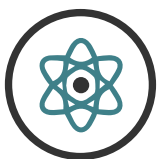
Herramienta de punta

Equipo especializado de última tecnología para la medición y certificación de enlaces de cobre, fibra óptica, redes inalámbricas, etc.



Asesoría

A lo largo de nuestra historia nos hemos especializado en la venta consultiva de proyectos que incluyen una o varias de las distintas soluciones de infraestructura para redes.



Laboratorio

Contamos con un laboratorio en nuestras instalaciones para realizar maquetas, pruebas y simular fallas para el correcto diagnóstico y demostración de las soluciones antes de llevarlas a producción.



Servicio

Inventario de refacciones propio, el cual nos permite garantizar el reemplazo de partes de forma inmediata.



Soporte

Centro de atención a clientes las 24 hrs del día, los 365 días del año, apegado a ITIL.



Nuestra Oferta



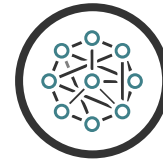
Planeación Tecnológica

- Asesoramiento sobre tecnologías.
- Planteamiento de escenarios tecnológicos y de inversión.



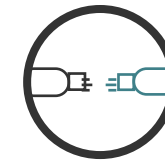
Networking y comunicaciones

- Redes LAN, VPN
- Comunicaciones unificadas
- Video conferencia y tele presencia
- Redes empresariales
- Centros de datos y virtualización
- Soluciones de almacenamiento
- Seguridad informática
- Redes inalámbricas



Infraestructura y Conectividad

- Infraestructura de cableado estructurado
- Infraestructura en fibra óptica (planta externa/interna)
- Infraestructura en adecuación de cuarto de telecomunicaciones
- Infraestructura en energización de equipos de telecomunicaciones
- Infraestructura de CCTV urbano, ciudad segura.

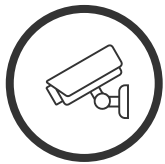


Fibra Óptica

- FO certificada, canalización, soporte aéreo, subterránea, obra civil.
- Soporte y mantenimiento,
- Implementación de anillos urbanos y de última milla.
- Fibra óptica directa a la antena FTTA.



Nuestra Oferta



Instalaciones especiales

- Control de acceso
- CCTV
- Sistemas de detección de incendio.



Servicios de gestión de red

- NOC (Network Operations Center)
- Monitoreo
- Gestión y evaluación de infraestructura.
- Soporte 24/7



Cyber Seguridad

- Análisis de riesgos, y amenazas
- Seguridad de aplicaciones
- Seguridad en base de datos
- Sistemas operativos
- Protección WAF y DDoS.
- Protección perimetral.
- Protección de DNS.
- Filtrado de contenido.
- Protección de End-Points.





Certificaciones

AVAYA

Platinum Business Partner

JUNIPER
NETWORKS

Elite Partner

 **radware**

Premiere Partner

COMMSCOPE

Premiere Partner

ibOSS

Platinum Partner

NETSCOUT

Gold Partner

 **Extreme**
networks

Diamond Partner

Infoblox 
CONTROL YOUR NETWORK

Authorized Partner

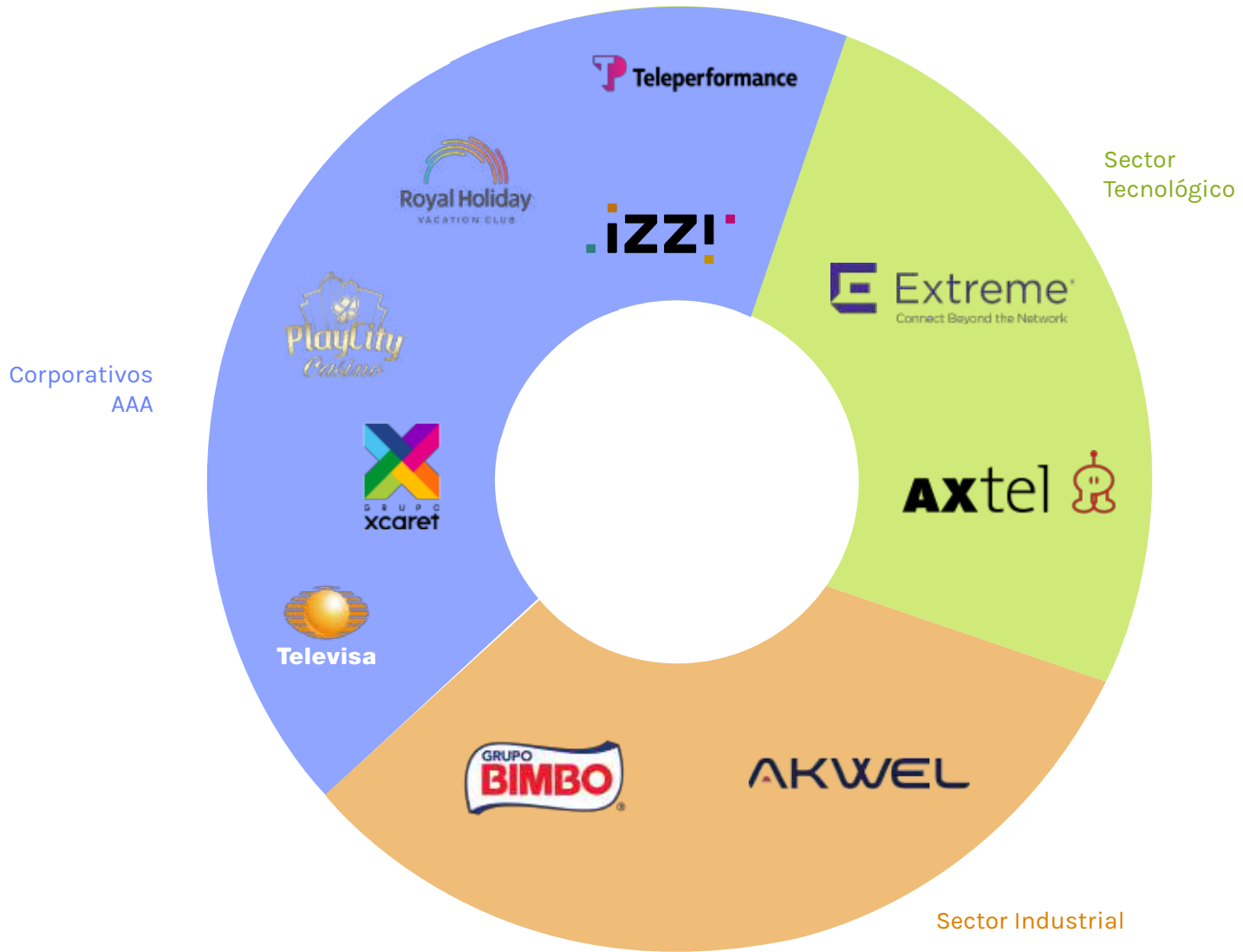


Hewlett Packard
Enterprise

Authorized Partner

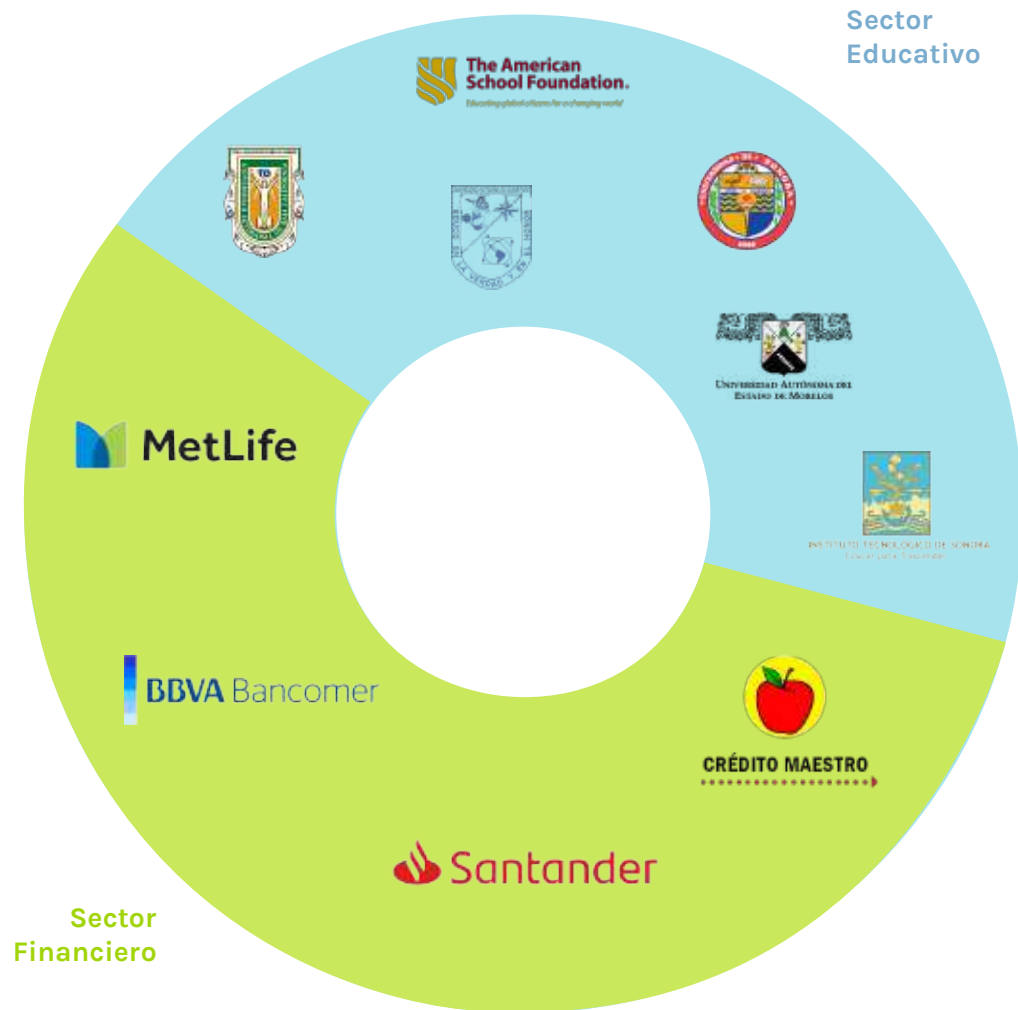


Clientes





Clientes





Contáctanos



Corporativo

Av. Jorge Jiménez Cantú #20
 Colonia Plazas del Condado,
 Atizapán de Zaragoza,
 C.P. 52930. Edo. México, México.
(55) 8503 9020



Regional Noroeste

Calle Yaqui #486 Poniente,
 entre Tabasco y Tlaxcala,
 C.P. 85040. Ciudad Obregón,
 Sonora, México.



Regional Sureste

33 1599 9410



Regional Bajío y Occidente

33 1599 9410
 55 36 77 90 54

Encuétranos
 en redes sociales



contacto@reto.com.mx



www.reto.com.mx



[/company/reto-industrial/](https://www.linkedin.com/company/reto-industrial/)



[/RetoTelecomunicaciones/](https://www.facebook.com/RetoTelecomunicaciones/)



[/RetoTelecom](https://twitter.com/RetoTelecom)



[/retoindustrial](https://www.instagram.com/retoindustrial)